



VECTORWORKS **2015**

IHRE VISIONEN. PERFEKT REALISIERT.

INHALT

// Einladung zu einer Entdeckungsreise

Entwerfen, Planen, Gestalten, Designen sind Prozesse, die mit Experimentieren, mit Inspiration und mit dem Erarbeiten von Lösungen zu tun haben.

Manchmal sprudelt man nur so vor Ideen und alles läuft wie am Schnürchen. Andere Male will der eingeschlagene Weg einfach nicht zum Ziel führen.

Beim Entwickeln kreativer Lösungen unterstützen wir Sie optimal. Denn die neuen Fähigkeiten von Vectorworks 2015 geben Ihnen alle Freiheit, Ihre Vorstellungen präzise und effizient umzusetzen.

Wir laden Sie ein zu einer Entdeckungsreise. Lassen Sie sich inspirieren.

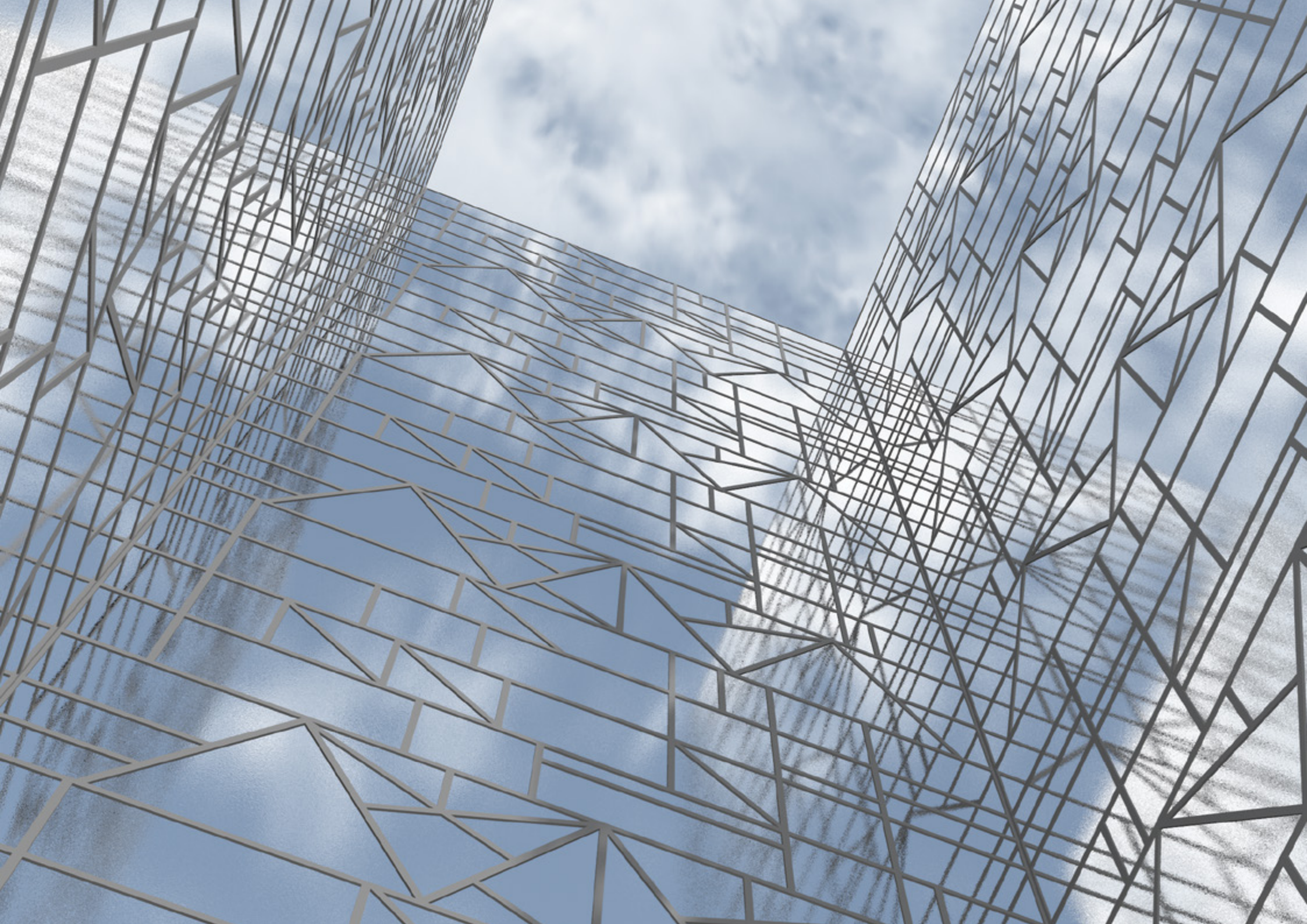
Einladung zu einer Entdeckungsreise	
02_03	Neue und perfektionierte Technologien
04_05	Vectorworks Graphics Module
06_07	Gebäudeplanung und BIM
08_13	Datenaustausch und Zusammenarbeit
14_15	3D-Modeling und Rendern
16_19	Eindrückliche Text- und Grafikverbesserungen
20_23	Effizienzsteigerung
24_27	Verbesserungen für die Grüne Branche
28_31	Erweiterungen für Licht-, Set- und Bühnendesign
32_35	Verbesserungen in Vectorworks interiorcad
36_37	Neues in Sachen Zubehör und Mobile Apps
38_41	Vectorworks 2015 Übersicht
42_43	

64 BIT

NEUE UND PERFEKTIONIERTTE TECHNOLOGIEN

Es freut uns, mit Vectorworks 2015 die erste 64-Bit-Version des Programms präsentieren zu können. Diese Technologie lässt viele Einschränkungen verschwinden und sorgt dafür, dass Sie besonders bei großen Projekten auf eine höhere Zuverlässigkeit, Genauigkeit und Stabilität bauen können. Und auch die neuen Möglichkeiten des stark erweiterten Vectorworks Graphics Module machen das tägliche Zeichnen und Planen zu einem radikal neuen Erlebnis.

Diese beiden Technologien sowie über hundert weitere Verbesserungen für die Textbearbeitung, erweiterte Wandfunktionen oder transparente Verläufe sind großartige Weiterentwicklungen, die Sie beim täglichen Planen und Entdecken sehr schnell nicht mehr missen wollen.





VECTORWORKS GRAPHICS MODULE

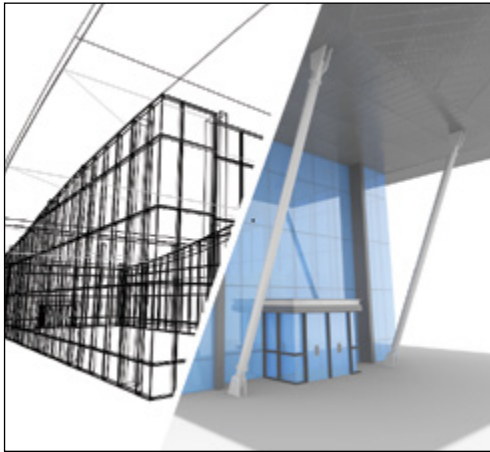
Wir arbeiten mit weltweit führenden Herstellern von Software-Technologie zusammen, um Sie in allen Bereichen optimal unterstützen zu können. Fehlt eine perfekte Lösung, entwickeln wir sie selbst. Mit Vectorworks 2014 haben wir deshalb das Vectorworks Graphics Module (VGM) eingeführt. Mit Version 2015 bringt das VGM noch mehr Dynamik ins 3D-Modellieren mit höherer Leistungsfähigkeit, Stabilität und mit einer bisher ungeahnten grafischen Qualität.

Schneller: Drahtmodell
und planare Grafik

Animierte Ansichtsübergänge

OpenGL mit Ecken und Kanten

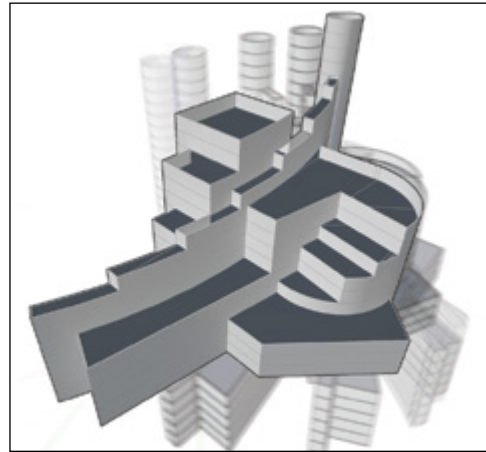
Importierte Punktkörper de Luxe



Schneller: Drahtmodell und planare Grafik

Nach OpenGL wird auch die Darstellung Drahtmodell jetzt rasend schnell. Zudem werden planare 2D-Objekte von der VGM unterstützt. Dadurch navigieren Sie in Vectorworks 2015 fließend auch durch große, sehr komplexe Modelle, ob in OpenGL oder im Drahtmodell.

B P A L I S D



Animierte Ansichtsübergänge

Wenn Sie die Ansicht ändern, wird der Übergang jetzt mit einer sanften Bewegung animiert, so dass Sie genau sehen, was die Änderung bewirkt, und ob das Resultat tatsächlich das Gewünschte zeigt.

B P A L I S D R



OpenGL mit Ecken und Kanten

Arbeiten und Modellieren in der Ansicht OpenGL fällt viel leichter, denn dank einer neuen Einstellung erkennt man klar die Kanten und Eckpunkte zwischen allen Flächen, ähnlich wie „Verdeckte Kanten“, nur eben viel, viel schneller. Der schöne Nebeneffekt: Ein Kantenrendering aus OpenGL sieht auch deutlich stimmiger aus.

B P A L I S D



Importierte Punktkörper de Luxe

Im Internet sind Hunderttausende von 3D-Objekten zu finden. Jetzt können Sie sie im Format 3ds und SketchUp in erstklassiger Qualität importieren mit geglätteten Oberflächen und perfekt projizierten Texturen. Ideal besonders für Kissen, Textilien, Personen, Autos usw.

B P A L I S D R

GEBÄUDEPLANUNG UND BIM

Die neuen Werkzeuge für BIM und Gebäudeplanung in Vectorworks 2015 unterstützen Architekturschaffende wirkungsvoll in ihrem Arbeitsprozess – sei es beim kreativen Entwerfen oder beim Dokumentieren der gefundenen Lösungen.



Vorhangfassaden elegant anlegen

/

Referenzhöhen für Geschosse

/

Praktische Rechteckmethode für Wände

/

Elegantes Bearbeiten von Wänden

/

Unkonventionelle Treppen

/

Raffiniertes Übertragen von Änderungen auf Fenster und Türen

/

Verbesserte Raumbeschriftung



Vorhangfassaden elegant anlegen

In Vectorworks 2015 planen Sie Pfosten-Riegelkonstruktionen für Fassaden in 2D und 3D im Nu. Dabei sind diese Vorhangfassaden perfekt ins bestehende Wandwerkzeug integriert. Dadurch ist gewährleistet, dass die Vorhangfassaden schnell und einfach aufgezeichnet werden können. Die Grundmaße gängiger Fassadensysteme lassen sich als Wandstile abspeichern.

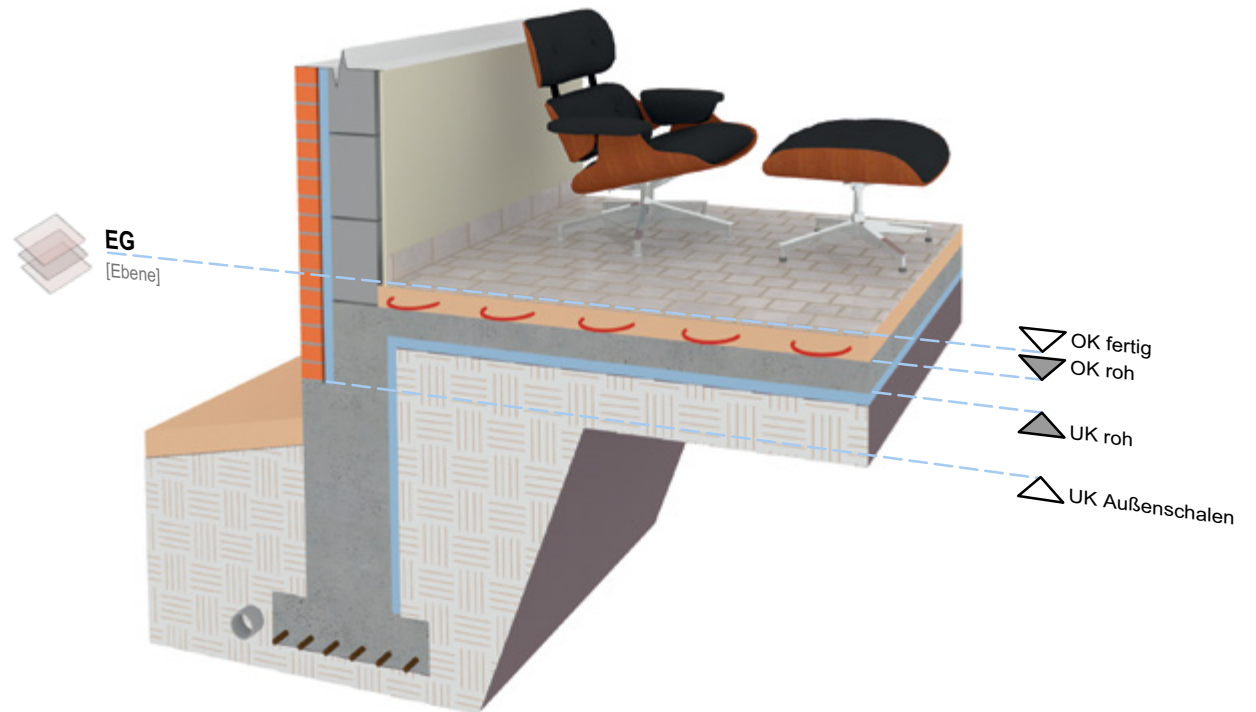
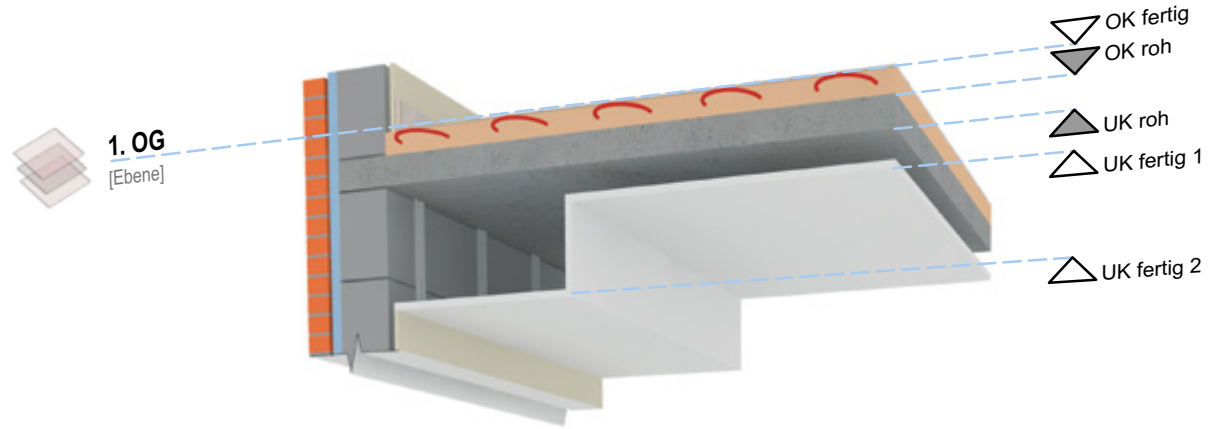
Nach dem Anwenden eines Wandstils haben Sie jedoch alle Freiheiten, um die einzelnen Bestandteile der Fassade umzuformen. Sie können also einzelne Riegel und Pfosten einfügen, löschen, abschrägen, zerschneiden, verschieben, Türen und Fenster einsetzen und dies alles direkt in 3D am Modell. Die perfekte Mischung aus Einfachheit und Flexibilität.

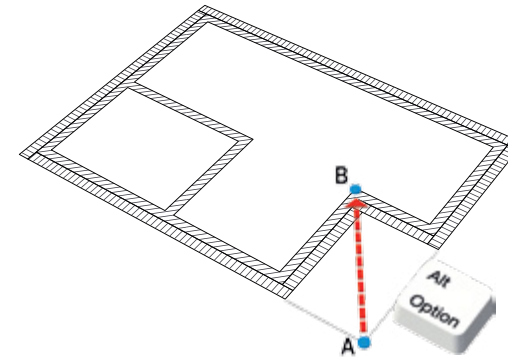
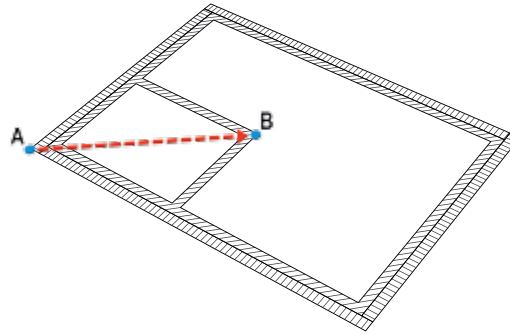
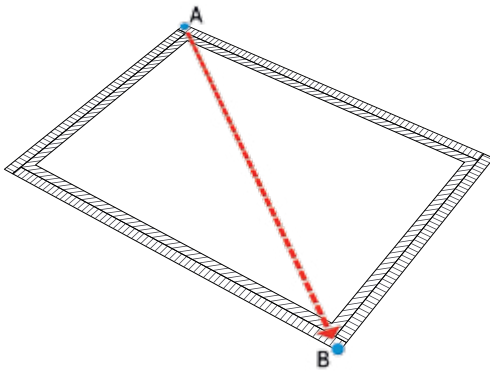
A L I D

Referenzhöhen für Geschosse

Einfacher wird auch die Arbeit mit Geschossen. Alle wichtigen Höhen eines Geschosses wie Böden, Stützen und Wände werden in Vectorworks 2015 neu über reine Referenzhöhen gesteuert statt über Ebenen wie bisher. Das vereinfacht die Ebenenstruktur natürlich enorm. Auch die Schalenhöhen aller Wände lassen sich unabhängig über Referenzhöhen steuern, so dass sie schon beim Anlegen automatisch auf die richtige Höhe gesetzt werden. BIM muss nicht schwierig sein.

A i D





Praktische Rechteckmethode für Wände

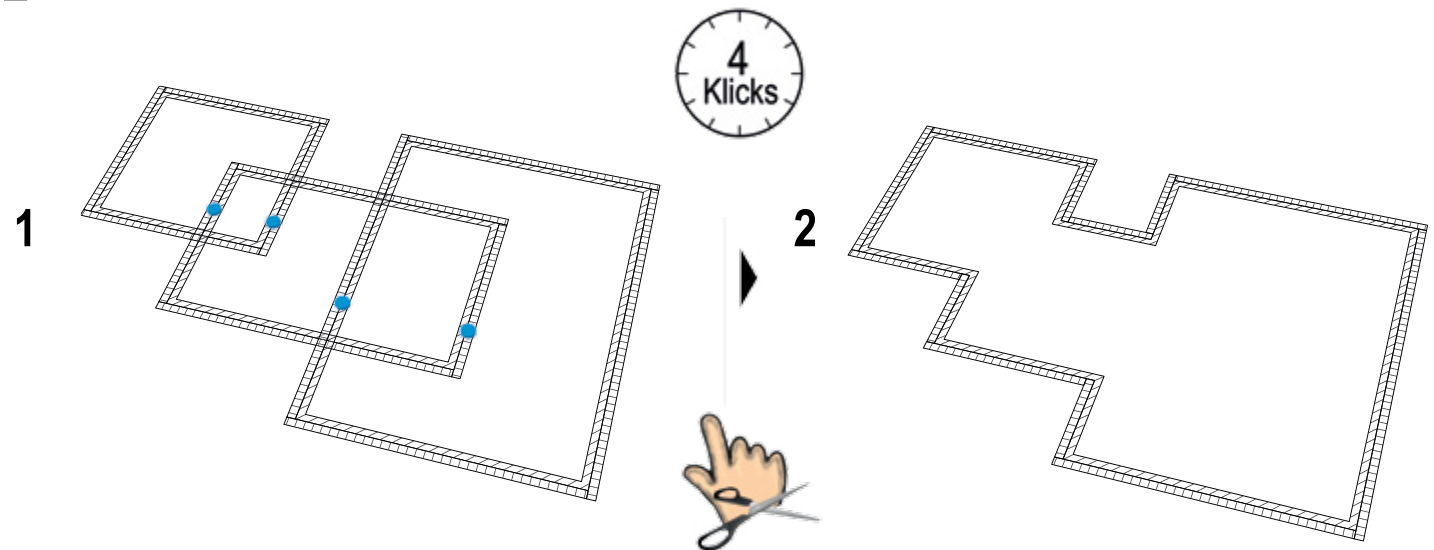
Die neue Rechteckmethode macht das Anlegen von Wänden und Grundrissen revolutionär einfach. Grundsätzlich werden damit vier Wände genau wie mit dem Rechteckwerkzeug angelegt. Aber die neuen Wände reagieren auf bestehende Wände, und zwar korrekt: Übereinanderliegende Wandstücke werden automatisch verschmolzen und nicht etwa doppelt angelegt. Drückt man die Alt-Taste, werden übereinanderliegende Wandstücke entfernt. So intelligent gelöst, wie in keinem anderen CAD. Mit dieser cleveren Methode lassen sich 90% aller Gebäudegrundrisse in einem Bruchteil der Zeit zeichnen.

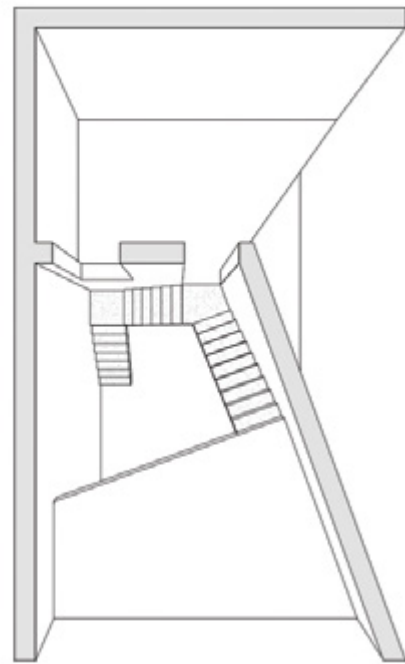
B P A L i S D

Elegantes Bearbeiten von Wänden

Mit dem Werkzeug „Wegschneiden“ können jetzt auch Wände beschnitten werden. Und mit der Taste C lassen sich Polygonzüge, aber auch Wände, mit einem Tastendruck schließen. Zwei weitere praktische Hilfen, um im Handumdrehen den gewünschten Grundriss aufzuzeichnen.

A L i D

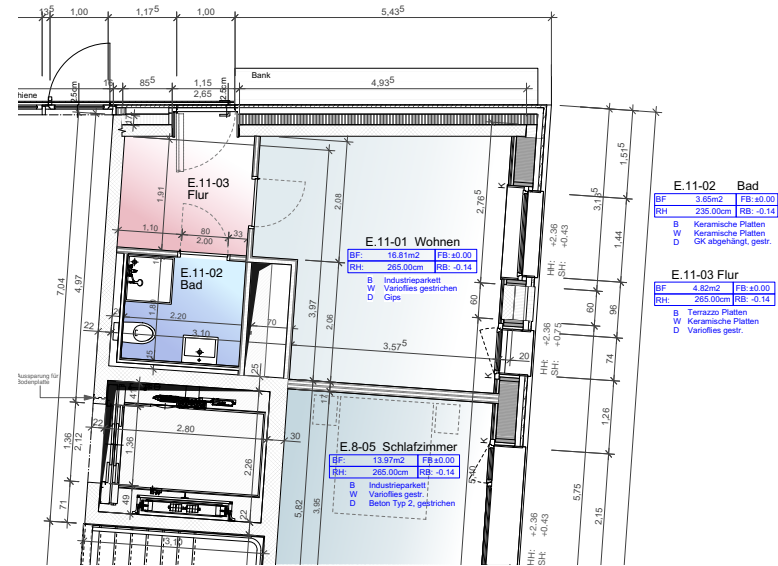




Unkonventionelle Treppen

In Vectorworks 2015 wurde das Treppenwerkzeug weiter verbessert. Neu lassen sich auch unkonventionelle Treppenformen mit Treppenläufen in beliebigen Winkeln ebenso anlegen wie neue O-förmige Treppentypen mit mehreren Zwischenpodesten.

A L I D



Verbesserte Raumbeschriftung

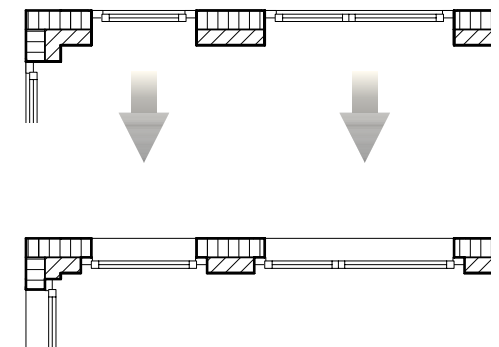
Für Räume lassen sich jetzt bis zu drei verschiedene Stempel definieren, etwa für kleine Räume oder für einen anderen Maßstab. Weiter ist die Raum-Bruttofläche auch über die Außenkante der Kernschale einer Wand definierbar. Raumflächen lassen sich neu über die Infopalette einer Klasse zuweisen und man kann jede einzelne Stempel-Verweislinie ein- und ausblenden und ihren Start- und Endpunkt festlegen.

A I D

Raffiniertes Übertragen von Änderungen auf Fenster und Türen

Jetzt besteht die Möglichkeit, einzelne Änderungen auf alle oder bestimmte Fenster in der Zeichnung zu übertragen. Sie können dabei genau festlegen, welche Fenster die Änderung übernehmen und welche nicht, beispielsweise alle mit einer bestimmten Breite, mit übereinstimmendem Namen, mit dem gleichen Anschlag usw.

A L I D



“ARCHITEKTUR IST DIE MUTTER DER KÜNSTE.
OHNE EIGENSTÄNDIGE ARCHITEKTUR HAT
UNSERE ZIVILISATION KEINE SEELE.”

// FRANK LLOYD WRIGHT

DATENAUSTAUSCH UND ZUSAMMENARBEIT

Wenn es um Datenaustausch geht, suchen die Fähigkeiten von Vectorworks ihresgleichen. Wir bieten Ihnen mehr Formate und Einstellungen als je zuvor, um Ihre Daten, Modelle und Pläne zu im- und exportieren. Sie genießen maximale Freiheit, um uneingeschränkt mit den unterschiedlichsten Partnern zusammenzuarbeiten, unabhängig davon, welche Technologien diese bevorzugen.

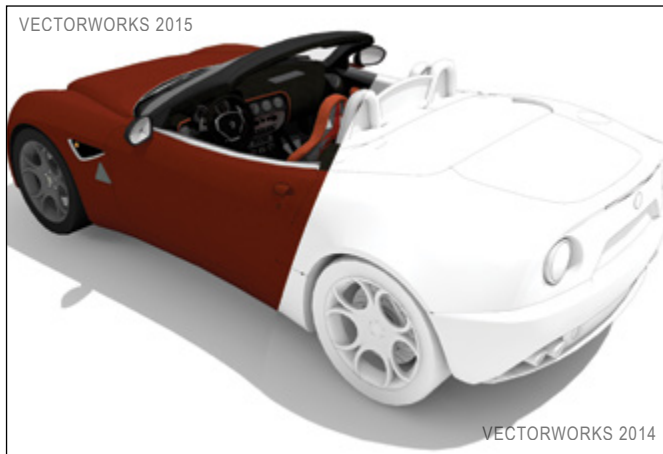
Neue und verbesserte Import-/Export-Formate

/

DXF/DWG/DWF-Verbesserungen

/

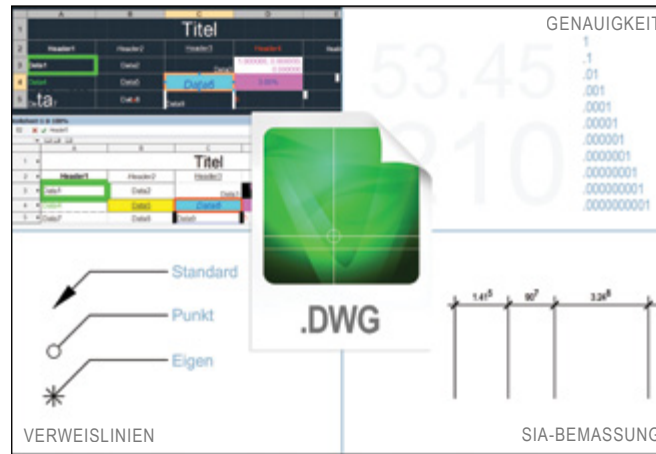
Solide PDF-Integration



Neue und verbesserte Import-/Export-Formate

Völlig neu können Sie Daten im STEP-Format im- und exportieren, einem der populärsten Formate in der Produktentwicklung. Der SketchUp-Import unterstützt in Vectorworks 2015 neu auch Texturen und beim STL-Export wurden diverse Verbesserungen vorgenommen, die das 3D-Drucken vereinfachen.

B P A L I S D



DXF/DWG/DWF-Verbesserungen

Die DXF/DWG-Schnittstelle von Vectorworks gehört zu den besten der CAD-Welt und wird ständig weiterentwickelt. In Version 2015 wurde die Qualität von importierten SIA-Bemaßungen, Verweisliesen sowie gestrichelten Linien mit kurzen Lücken optimiert. Tabellen können als Vectorworks-Tabellen oder als Gruppen importiert werden. Beim Export ist eine präzisere Einstellung der Rundungsgenauigkeit möglich. Flexible Einstellungen, die Sie nahtlos mit Ihren Planungspartnern zusammenarbeiten lassen.

B P A L I S D



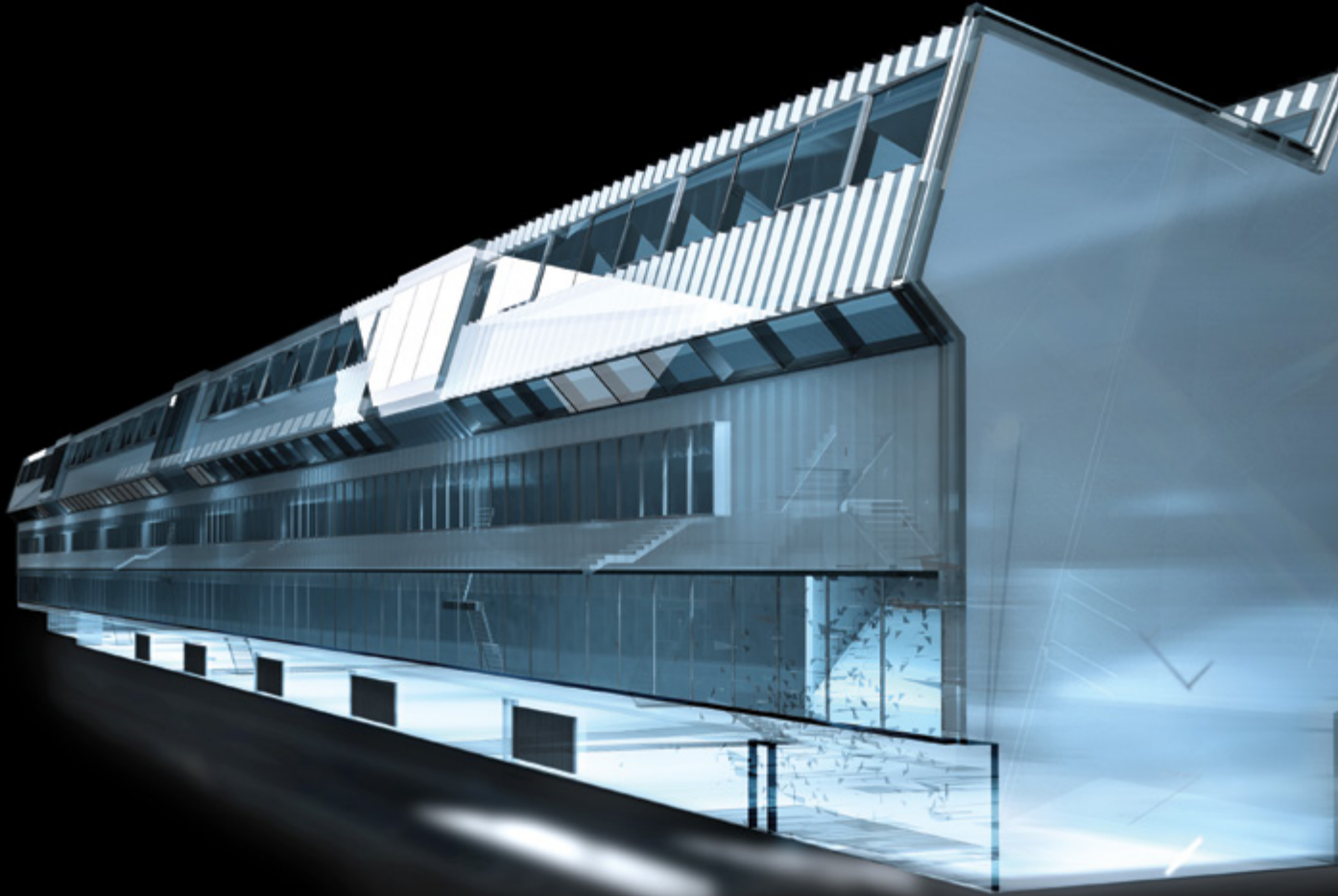
Solide PDF-Integration

Sparen Sie Umwege! Stellen Sie importierte PDFs direkt in Vectorworks mit beliebigen Objekten frei, wie das auch bei Ansichtsbereichen möglich ist.

Sparen Sie Zeit! Mit einem Klick können Sie die Fangpunkte (Snapping) von importieren PDFs aus- oder auch wieder einschalten.

Sparen Sie Speicherplatz! Exportieren Sie Dateien wahlweise im PDF/A-1b-Format, einem ISO-genormten Format, das der Langzeitarchivierung digitaler Dokumente dient.

A L I S D



3D-MODELING UND RENDERN

Egal, ob Sie Ihre Kunden mit einem Entwurf begeistern wollen oder ein komplexes 3D-Modell zur Überprüfung der Machbarkeit erstellen – wir halten in Vectorworks 2015 Verbesserungen bereit, auf die Sie nicht verzichten können.



2D-Schraffuren in 3D-Kantenrenderings

/

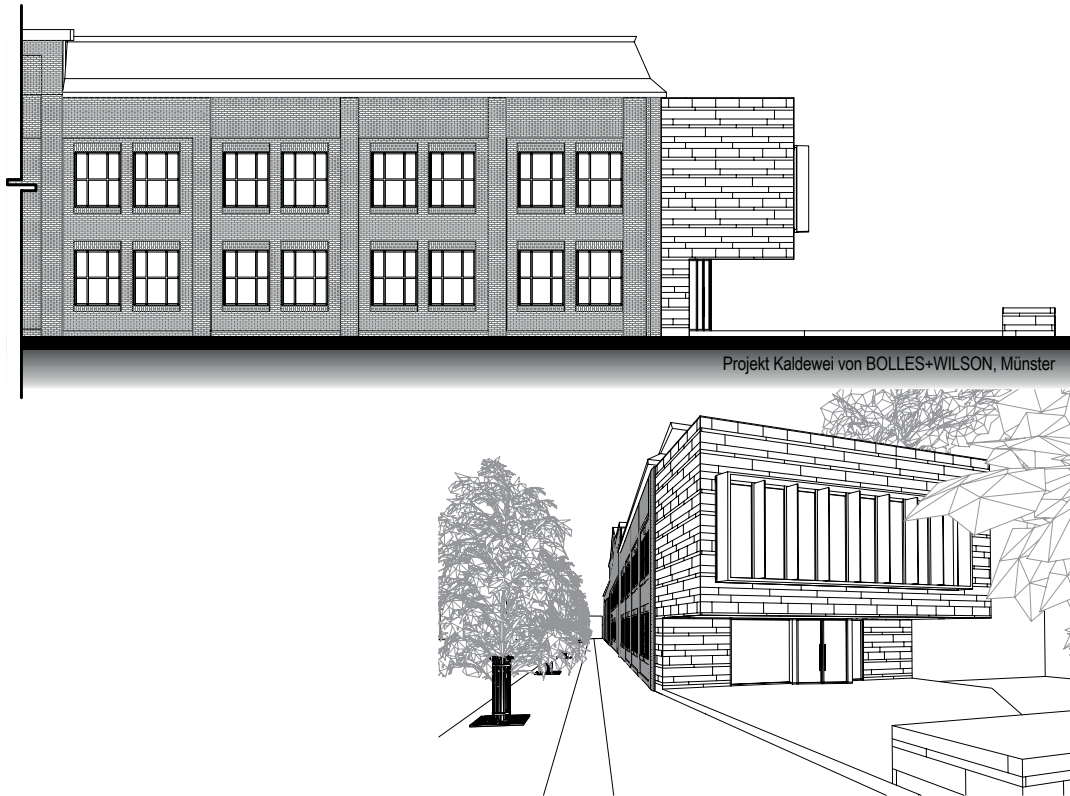
Gipsmodell auf Knopfdruck

/

Neue Skizzenstile für Renderworks

/

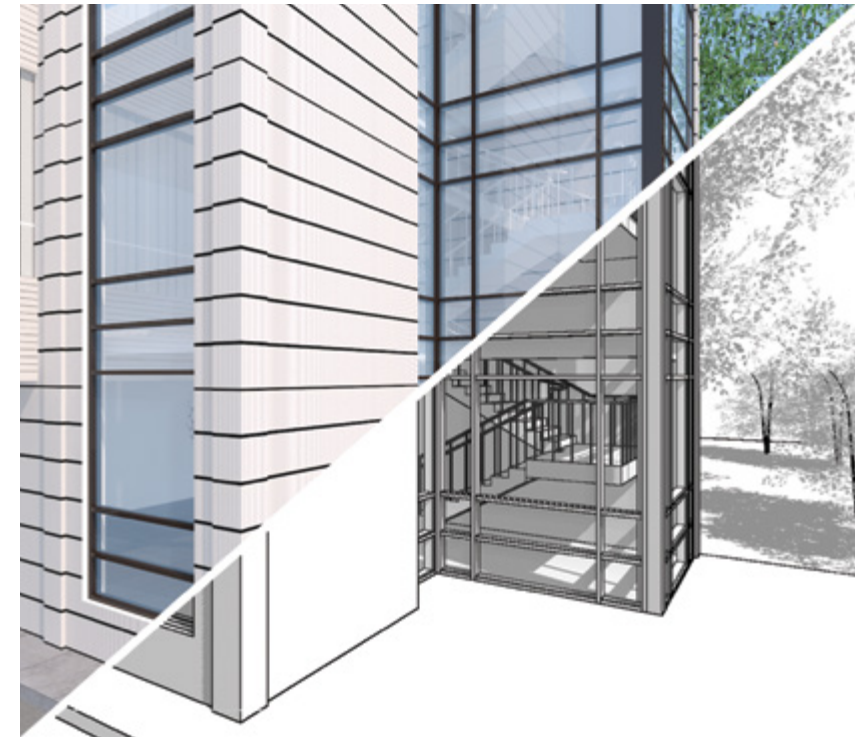
Stark erweitertes Verformenwerkzeug



2D-Schraffuren in 3D-Kantenrenderings

Mit Renderworks 2015 nutzen Sie Ihr 3D-Modell vielfältiger denn je. Indem Sie 3D-Objekten auch 2D-Schraffuren zuweisen, können Sie direkt aus dem 3D-Modell klare, verständliche Ansichtspläne, Fassadenpläne, Schnitte, Dachaufsichten usw. generieren. Das ist wichtig beim Building Information Modeling (BIM). Und natürlich sind die Schraffuren auch toll für 3D-Darstellungen mit schicken Zeichnungseffekten.

R



Gipsmodell auf Knopfdruck

Mit Hilfe einer neuen Einstellung für den Farbmodus lassen sich auf Knopfdruck Modelle mit oder ohne Farben rendern, also auch ganz weiß. Das sieht dann ähnlich aus wie ein Kantenrendering, ist aber viel schneller und eleganter, da Transparenz, Spiegelungen, Oberflächenstruktur und Schlag Schatten erhalten bleiben. So lassen sich ganz einfach inspirierende und authentische Visualisierungen erzeugen, die dennoch abstrakt bleiben und der Phantasie der Kunden Raum geben.

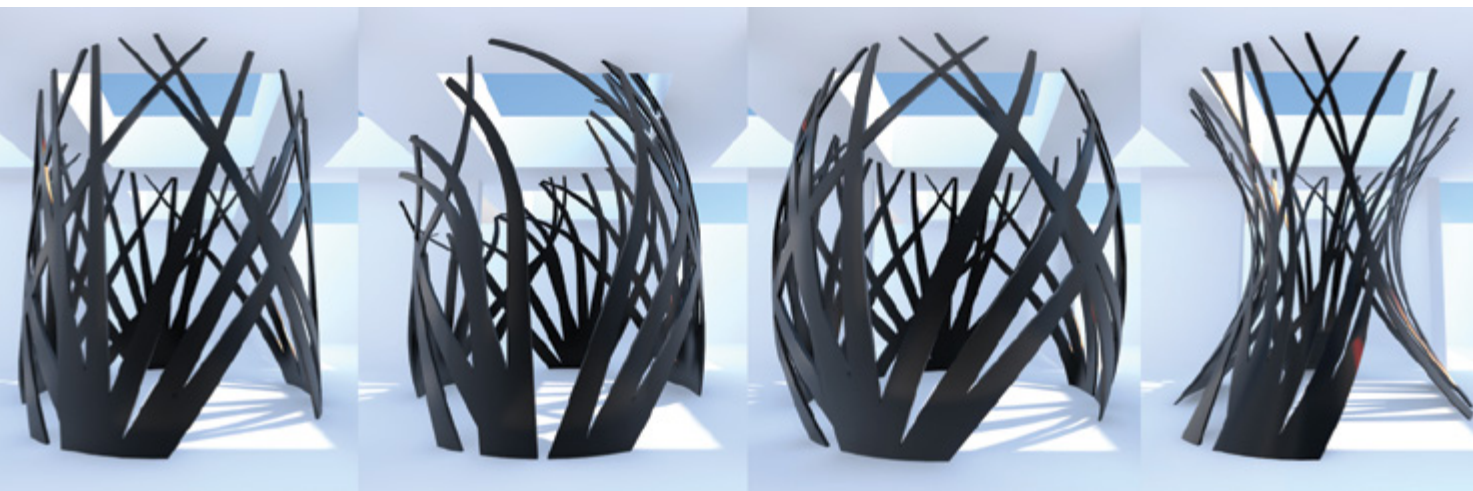
B P A L I S D



Neue Skizzenstile für Renderworks

Gestalten Sie besonders die Kanten Ihrer Modelle in verschiedenen Skizzen-, Zeichen- und Malstilen für geschmackvolle Darstellungen, die nicht die unveränderliche Perfektion einer fotorealistischen Visualisierung ausstrahlen.

R



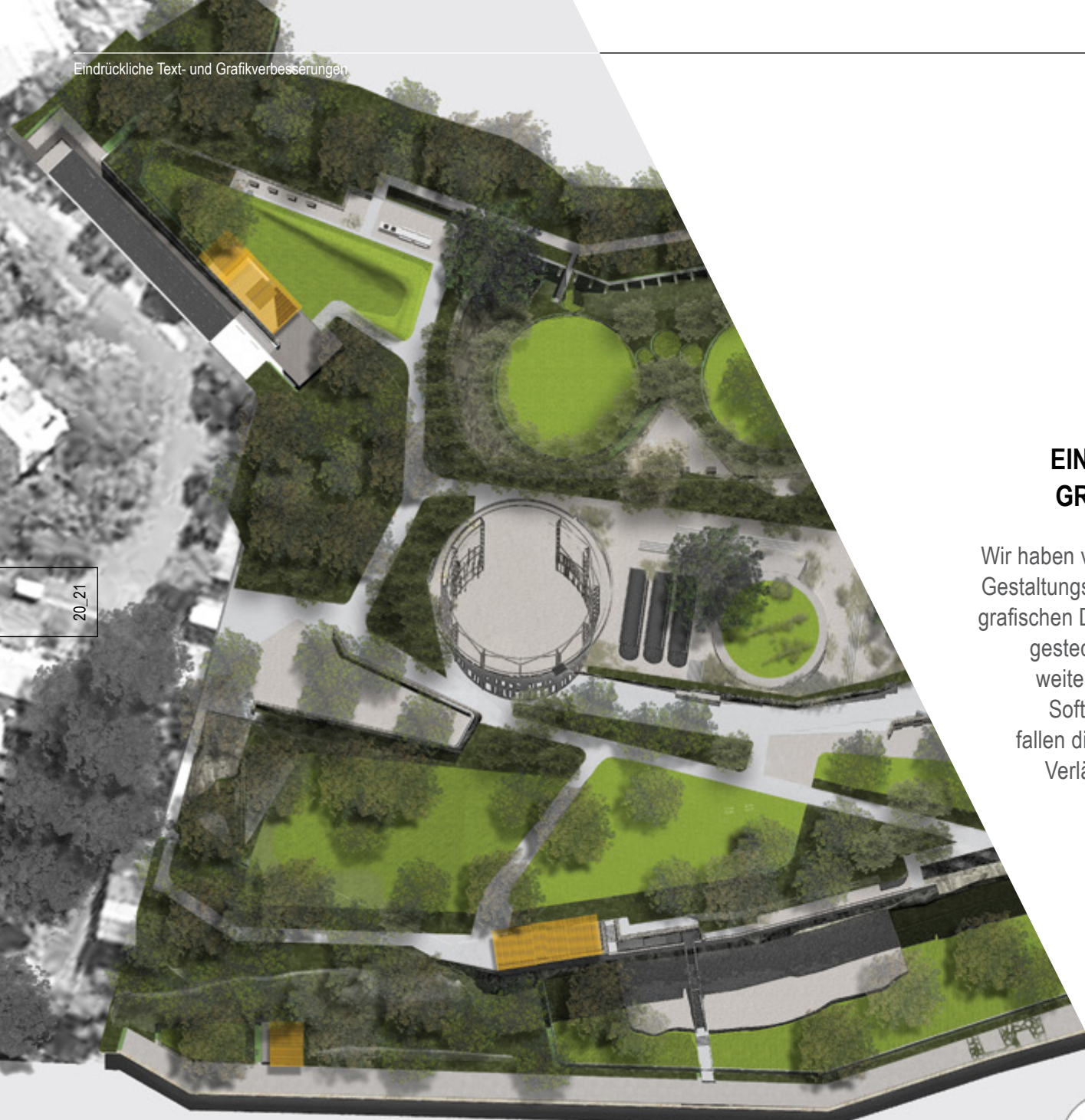
Stark erweitertes Verformenwerkzeug

Das beliebte Werkzeug zum Verdrehen von 3D-Objekten wurde ausgebaut. Man kann damit nun auch Objekte raffiniert umbiegen, die Kanten nach außen und innen wölben oder das Objekt verjüngen und verbreitern. Parasolid und einer guten Vorschau sei dank: Modellieren ist in Vectorworks 2015 intuitiver und einfacher denn je.

B P A L I S D

“WO IMMER DIE TECHNIK IHRE WIRKLICHE ERFÜLLUNG FINDET,
DORT ERHEBT SIE SICH IN DIE SPHÄRE DER ARCHITEKTUR.”

// LUDWIG MIES VAN DER ROHE



EINDRÜCKLICHE TEXT- UND GRAFIKVERBESSERUNGEN

Wir haben viel in die Weiterentwicklung der Gestaltungsmöglichkeiten von Text und der grafischen Darstellung in Vectorworks 2015 gesteckt, damit Sie in diesem Bereich weiterhin mit einer überlegenen CAD-Software arbeiten können. Darunter fallen die langerwarteten transparenten Verläufe, die Unterstützung hochauflösender Displays wie Apple® Retina® und eine realistischere Anzeige für das Schnittbox-Werkzeug. Wichtige Verbesserungen betreffen auch die Gestaltung von Texten sowie flexiblere Einstellungen für den Publizieren-Befehl.



Schnittbox mit Abschlüssen

/

Markante neue Textfunktionen

/

Publizieren-Befehl: Individuelle Einstellungen

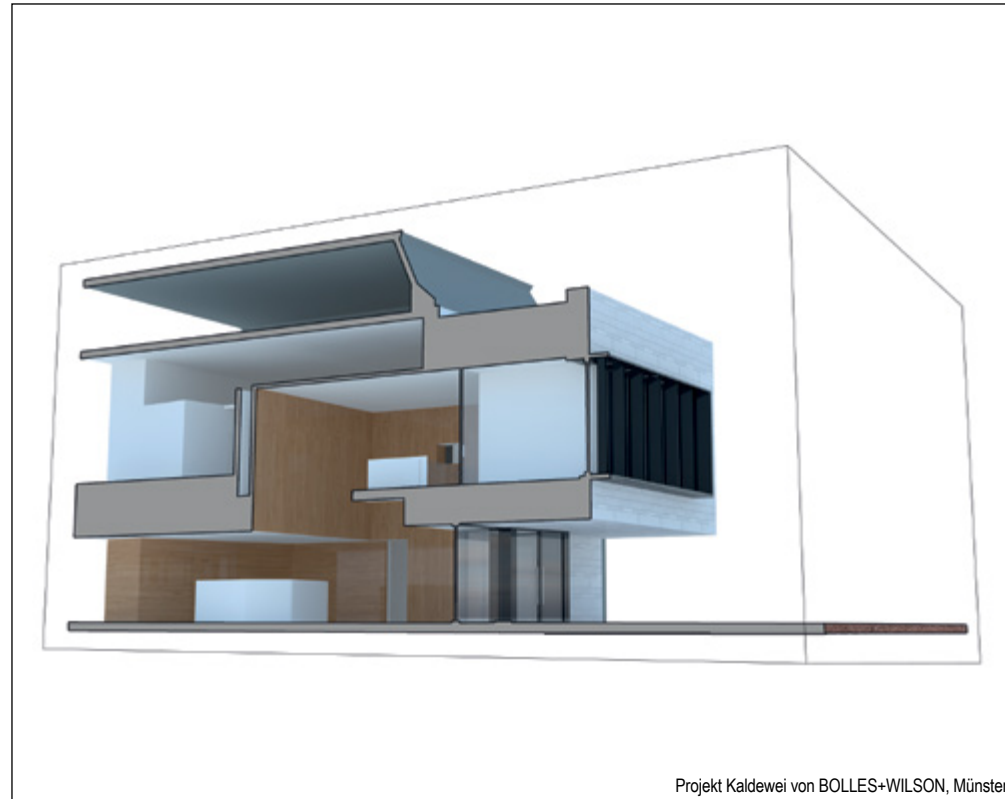
/

Transparente Verläufe

/

Unterstützung von Retina und 4K





Textweite	150%
Textweite	100%
Textweite	Benutzer

Schnittbox mit Abschlüssen

Wenn Sie mit der praktischen Schnittbox Ihr Modell „zerschneiden“, erscheint es nicht mehr hohl, sondern die Schnittflächen von Objekten werden solid angezeigt.

B P A L I S D

Markante neue Textfunktionen

In Vectorworks 2015 wird es für Sie und Ihre Mitarbeiter einfacher, Texte einheitlich nach Bürovorgaben zu schreiben, indem Sie Ihre verschiedenen Textformatierungen jeweils in einem Klassenstil speichern können, so dass beispielsweise Texte in Klassen wie „Beschriftung“ und „Projektbeschreibung“ immer gleich aussehen, und das vollautomatisch.

Und Sie können jetzt Tabulatoren in beliebigen Abständen setzen, einfach, indem Sie an die gewünschte Stelle im Lineal klicken. Ideal für kleine Tabellen, Aufzählungen, Listen usw. Neu lässt sich auch der Buchstabenabstand individuell bestimmen, z. B. um den übergroßen Abstand zwischen einem großen T und dem folgenden Kleinbuchstaben zu verringern oder um unschön umbrochene Blocksatzzeilen zu korrigieren.

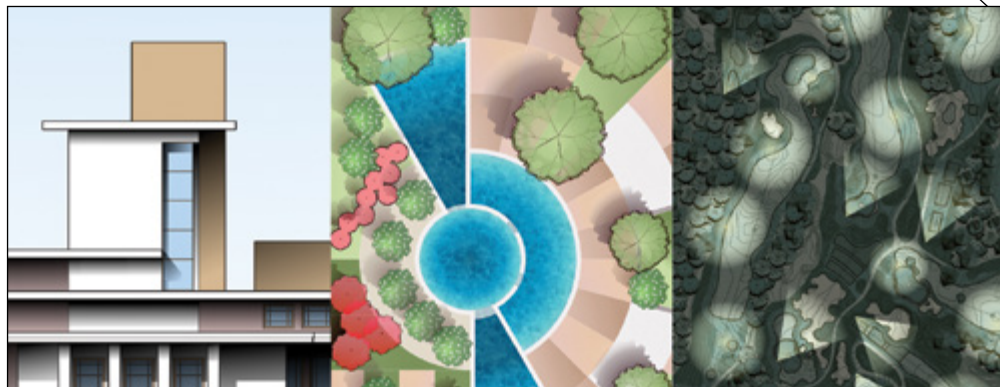
B P A L I S D



Publizieren-Befehl: Individuelle Einstellungen

Im verbesserten Publizieren-Befehl lassen sich für jeden Plan unterschiedliche Einstellungen festlegen, z. B. um ihn auf verschiedenen Druckern auszudrucken und mit unterschiedlichen DXF-Eigenschaften zu exportieren. Außerdem gehören nun auch Rasterbilder (JPG, TIFF etc.) zu den auswählbaren Formaten. Dies und eine ganze Reihe weiterer Optimierungen machen das Exportieren von Daten mit den Sets des Publizieren-Befehl extrem handlich und schnell.

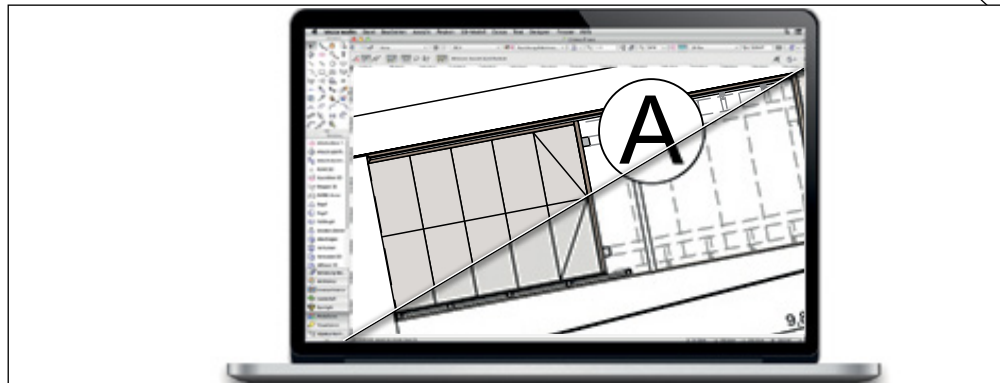
A L I S D



Transparente Verläufe

Ein oft geäußerter Wunsch: In der gewohnt unkomplizierten Bedienung lässt sich jedem Bereich eines Farbverlaufs eine unterschiedliche Durchsichtigkeit zuweisen. Feine Lichteffekte, 2D-Schatten, Wasser, das mit zunehmender Tiefe opaker wird – die Möglichkeiten, Projekte mit grandiosen Effekten zu versehen, sind unendlich.

B P A L I S D



Unterstützung von Retina und 4K

Wer Bildschirme mit hohen Auflösungen wie Apple Retina oder 4K-Auflösungen nutzt, wird staunen, wie gestochen scharf plötzlich auch diagonale und runde Linien sind und wie genau man die verschiedenen Liniendicken unterscheiden kann – Vectorworks 2015 holt das Letzte aus modernen Monitoren heraus, damit Sie präziser arbeiten können.

B P A L I S D

“DER ARCHITEKT VERWIRKLICHT DURCH SEINE HANDHABUNG DER
FORMEN EINE ORDNUNG, DIE REINE SCHÖPFUNG SEINES GEISTES IST.”

// LE CORBUSIER

EFFIZIENZSTEIGERUNG

Ausgehend von Ihren Anregungen sind wir beständig daran, Arbeitswege zu verkürzen und zu vereinfachen, beim Navigieren, Dokumentieren und natürlich beim Zeichnen. Manchmal braucht es dafür eine völlig neue Funktion, manchmal nur eine kleine Änderung für eine große Zeitersparnis. Hier nur ein kleiner Ausschnitt aus den vielen Verbesserungen.



Facelifting für Tabellen

/

Hilfe, wann immer Sie sie brauchen

/

Weniger Mausclicks

/

Völlig neues Beschriftungswerkzeug

/

Dämmungen komplett überarbeitet

/

Sicherer Umgang mit Nullpunkten

/

Fehlclicks verhindern

/

Smarte Änderungen bei Ebenen und Klassen



Facelifting für Tabellen

Die Benutzeroberfläche der Tabellen wurde komplett überarbeitet und fühlt sich jetzt an wie in Excel. Sie haben eine eigene Menüleiste mit Befehlen, die das Bearbeiten erheblich vereinfacht. Zellen, Zeilen und Spalten zeigen jeweils ein eigenes Kontextmenü an mit allen gängigen Befehlen. Und schließlich werden Prozentangaben und neue Datumsformate unterstützt.

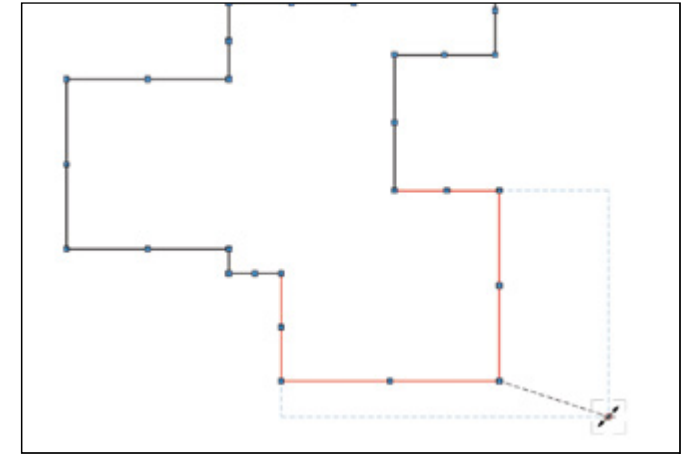
B P A L I S D



Hilfe, wann man sie braucht

Das neue Hilfesystem von Vectorworks basiert auf HTML5 und wird damit spürbar stabiler und zuverlässiger als bisher. Die Installation zusätzlicher Software entfällt, die Hilfe läuft einfach in Ihrem Browser. Sie passt sich dem Bildschirm Ihres bevorzugten Geräts an, läuft also auch auf einem Tablet und anderen mobilen Geräten, und sie ist immer automatisch auf dem neuesten Stand.

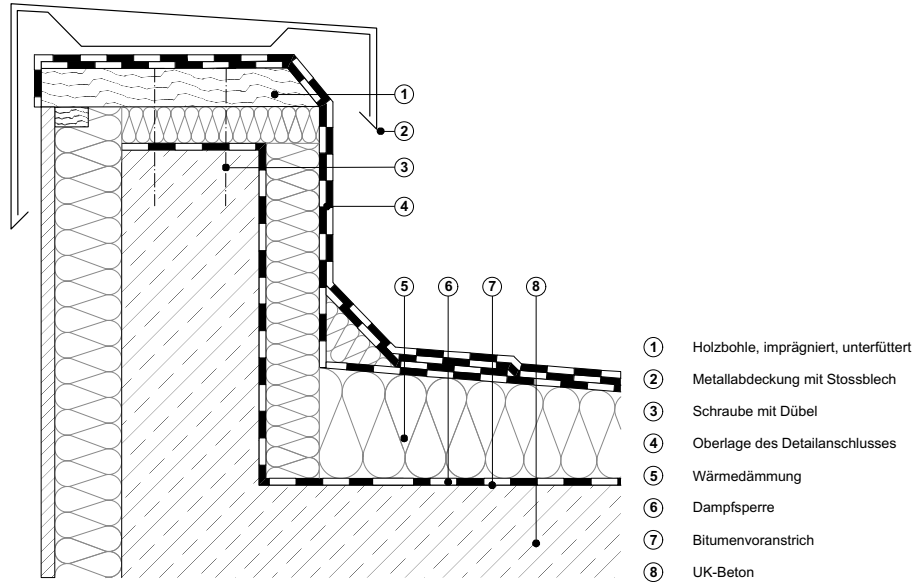
B P A L I S D



Weniger Mausclicks

Mit dem Umformenwerkzeug lassen sich jetzt Eckpunkte verschieben, während die angrenzenden Kanten ihren Winkel behalten. Das bedeutet, dass man Polygone, Räume, Böden, Geländemodifikatoren, Mengennachweisflächen usw. so einfach umformen kann wie Rechtecke. Die Taste „C“ schließt sofort während des Zeichnens Polygone, Polylinien, Wände und Pfadobjekte. Außerdem wurden einige Kontextmenüs erweitert, etwa um Relationen zu editieren oder zu löschen, um Objekte direkt auszurichten und zu verteilen, und um Symbole direkt aus der Zubehörpalette heraus zu bearbeiten.

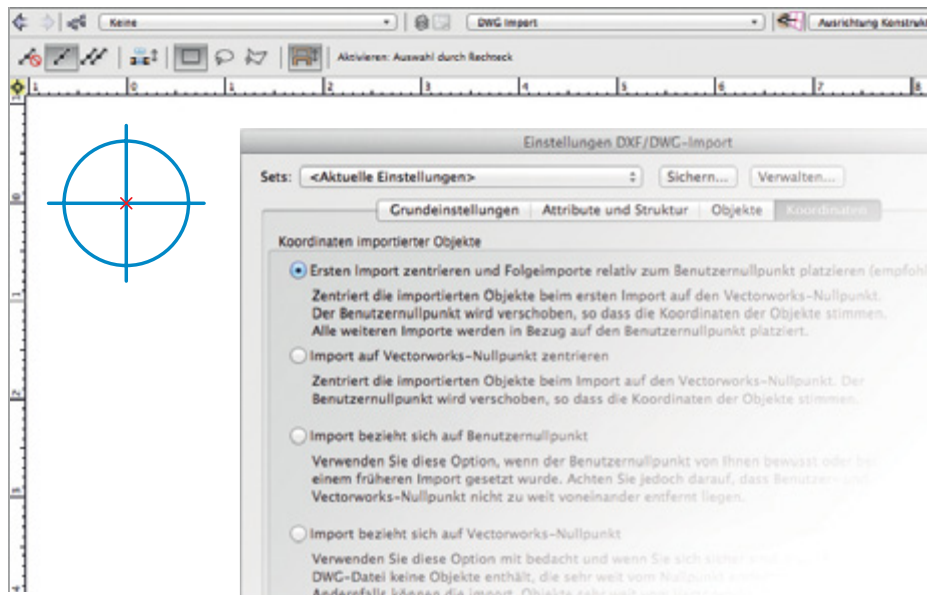
B P A L I S D



Völlig neues Beschriftungswerkzeug

Das Werkzeug wurde komplett überarbeitet, damit sowohl das Aussehen wie auch der Inhalt von Beschriftungen ohne Aufwand konsistent gehalten werden können. Dafür stehen nicht nur viele neue Darstellungsoptionen zur Verfügung, sondern auch eine editierbare Sammlung von Textbausteinen. Auch längere Texte werden so mit zwei Klicks gesucht und eingefügt. Abgelegt auf dem Server werden die Textbausteine zum Bürostandard für alle Mitarbeiter. Zudem hat man die Möglichkeit, Objekte automatisch zu nummerieren und dann über eine Legende beschriften.

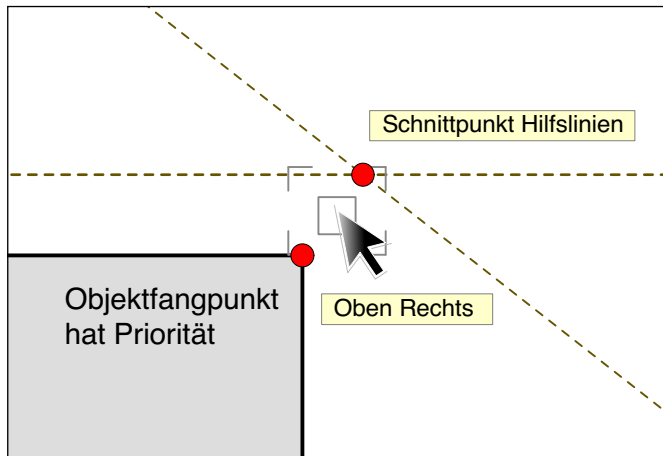
B P A L I S D



Sicherer Umgang mit Nullpunkten

Vectorworks 2015 erleichtert Ihnen mit intelligenten Vorschlägen und Informationen den richtigen Umgang mit großen Koordinaten bzw. mit weit entfernt liegenden Nullpunkten. So wird beim ersten DXF-Import die Zeichnung automatisch auf der Blattmitte positioniert und der Benutzernullpunkt richtig gesetzt – spätere Importe verwenden dann weiter diesen korrekten Benutzernullpunkt. Dazu kommt der sichtbare interne Nullpunkt, Warnungen beim Blattverschieben, die Möglichkeit, den Benutzernullpunkt numerisch festzulegen und viele weiteren Verbesserungen, mit denen Sie das wichtige Thema Nullpunkt bestens in den Griff bekommen.

B P A L I S D

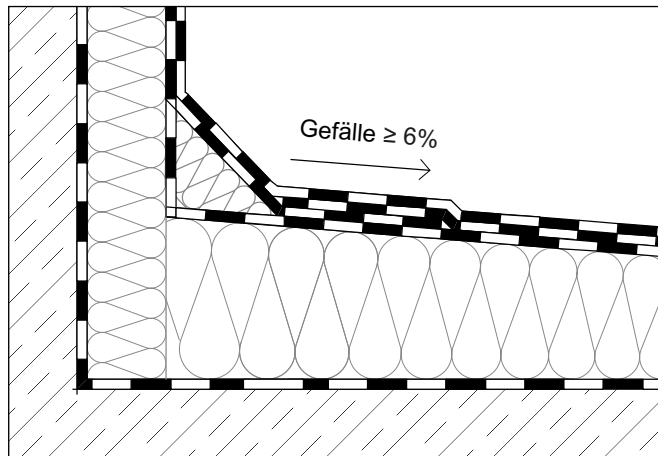


Fehlclicks verhindern

Die Situation: Man möchte auf den Eckpunkt eines Objekts klicken, während gleich daneben ein „virtueller“ Fangpunkt liegt, beispielsweise ein Schnittpunkt zweier Hilfslinien oder der Mittelpunkt zwischen zwei Ausrichtpunkten. Schnell hat man unbemerkt auf diesen geklickt statt auf den Eckpunkt, was dann zu „Ungenauigkeiten“ führt.

Die Lösung: Reale Fangpunkte auf Objekten wie Eckpunkte, Seitenmitten usw. haben gegenüber „virtuellen“ Fangpunkten wie z. B. dem Mittelpunkt zwischen zwei Ausrichtpunkten eine höhere Priorität. Befindet sich der Zeiger in der Nähe zweier Fangpunkte, springt der Mauszeiger immer auf den realen Fangpunkt des Objekts. Das vermeidet Fehler und Sie können generell schneller und sicherer zeichnen.

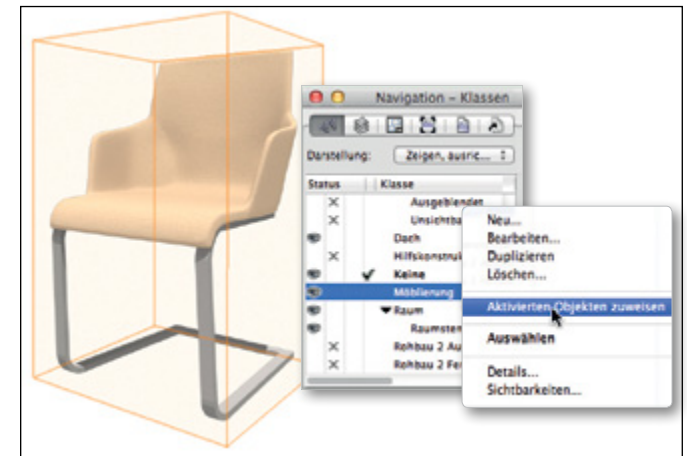
B P A L I S D



Dämmungen komplett überarbeitet

„Dämmung hart“ und „Dämmung weich“ wurden zu einem Werkzeug zusammengefasst und komplett überarbeitet. Es wird jetzt ein Intelligentes Objekt erzeugt, das bequem mit dem Aktivierenwerkzeug oder über die Infopalette bearbeitet wird: Neu sind auch keilförmige Dämmungen möglich, etwa für Gefälledämmungen. Sie haben die Wahl zwischen verschiedenen Eckverbindungen und Übergängen, Dämmungen mit oder ohne Außenkanten und Abschlüssen, einer freien Referenzlinie u.v.m. Kurz: Ein Werkzeug, genau wie es sein soll, flexibel, aber einfach und logisch.

A L I D



Smarte Änderungen bei Ebenen und Klassen

Im Organisationsfenster kann man neu für jede Ebene und Klasse einen Kommentartext erfassen, z. B. um festzuhalten, welche Objekte gemäß Bürostandard in dieser Klasse abgelegt werden sollten – eine hilfreiche Information besonders für neue Teammitglieder.

Und eine weitere praktische Abkürzung: Neu lassen sich die aktivierten Objekte direkt über die Navigationspalette (nicht in Basic/Pro enthalten) in einer anderen Klasse oder Ebene ablegen. Und ein anderer oft gehörter Wunsch, den Vectorworks 2015 erfüllt, ist die Möglichkeit, in den Menüs alle Klassen auch ohne hierarchische Untermenüs anzuzeigen.

B P A L I S D

VERBESSERUNGEN FÜR DIE GRÜNE BRANCHE

Die Überlegenheit der grafischen Gestaltungsmöglichkeiten und branchenspezifischen Werkzeuge von Vectorworks Landschaft ist wohl unbestritten. Wir sind uns bewusst, dass Ihre eigene Herangehensweise und Ihr Planungsstil so individuell sind wie Ihre Projekte. Wir stellen Ihnen dafür eine technische Lösung mit größtmöglicher Flexibilität, Leistungsfähigkeit und Interaktivität zur Verfügung.

■
Neue Werkzeuge für Straßen

/

Präzisere Geländemodelle

/

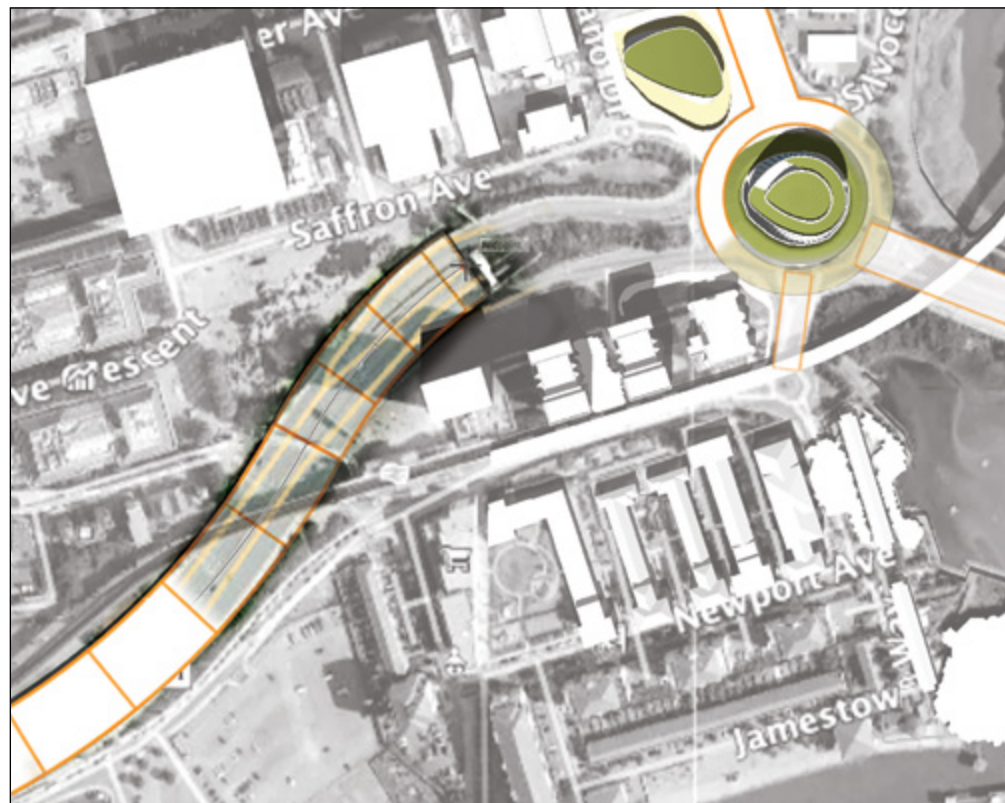
Flexiblere Gefälleobjekte

/

Mengennachweis überarbeitet

/

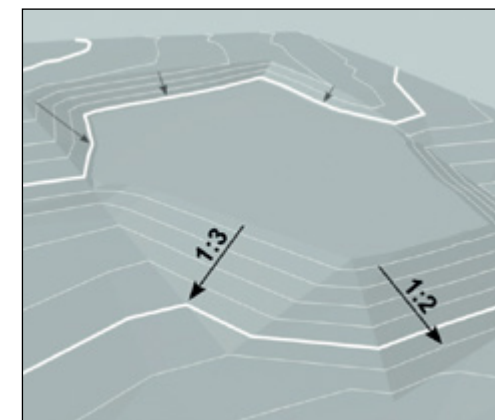
Baumkataster wächst und wächst



Neue Werkzeuge für Straßen

Neu lassen sich Straßen wie Polylinien zeichnen. Damit erstellt man einen zusammenhängenden Straßenzug mit Geraden und Bögen. Diesem kann man Stationierungen zuweisen, deren Höhenwerte Sie einzeln festlegen oder dem Geländemodell folgen können. Mit den neuen Freiform-Straßen werden einfach Abzweigungen, Garageneinfahrten oder Wendehammer gezeichnet.

A L I D

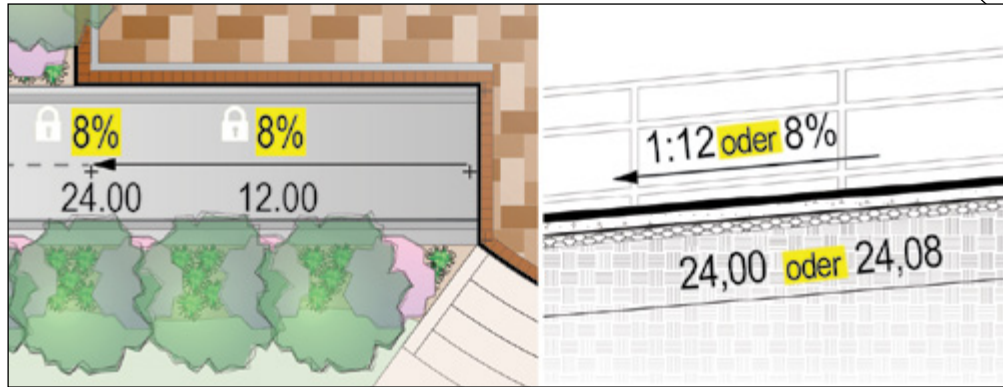


Präzisere Geländemodelle

Sie können jetzt beim Anlegen von Bruchkanten in Änderungsbereichen jeder Seite der Bruchkante eine andere Steigung zuweisen, wahlweise als Winkel, Neigung oder in Prozent (enthalten in Vectorworks Landschaft, Designer).

Weiter werden auf Wunsch Fehler und Konflikte in einem Geländemodell mit gelben Warndreiecken an den entsprechenden Stellen in der Zeichnung angezeigt.

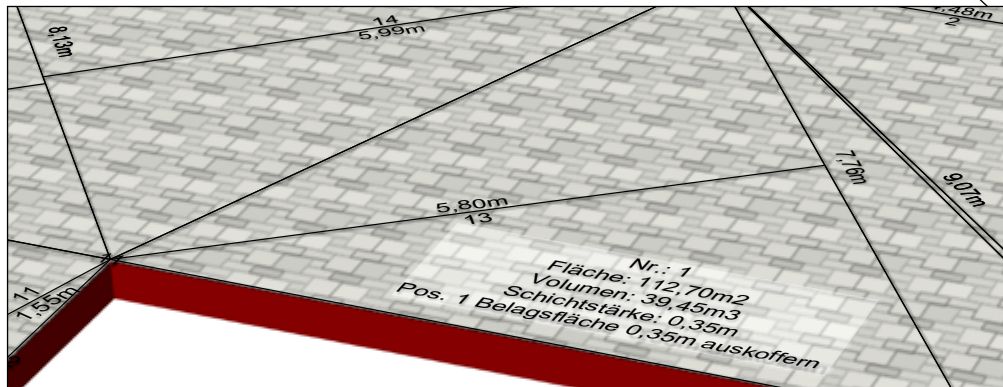
A L I D



Flexiblere Gefälleobjekte

Sie können im „Gefälle Grundriss“ jetzt sowohl die Projektionslänge als auch die Abwicklungslänge einer Strecke anzeigen. Und verschieben Sie einen Höhenpunkt mit der Maus, bestimmen Sie jetzt einfach, ob die Höhenwerte der Punkte oder die Neigung erhalten bleiben sollen.

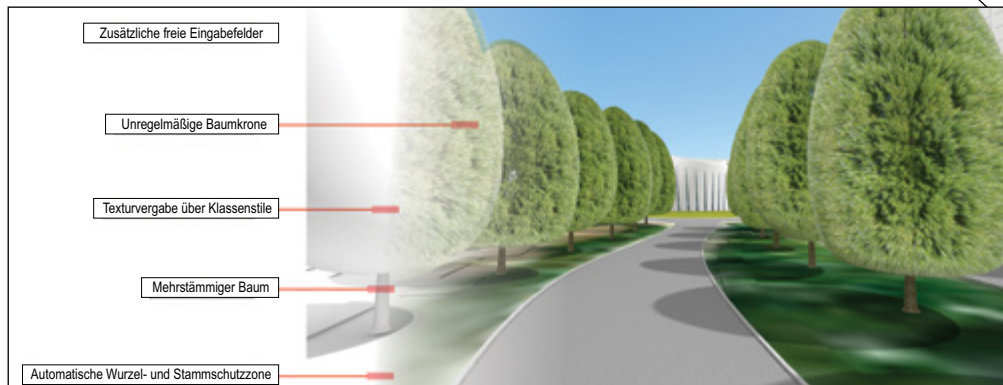
A L D



Mengennachweis überarbeitet

In Vectorworks 2015 kann den Flächen eine Schichtstärke zugewiesen und damit ein Volumennachweis erstellt werden. Außerdem werden jetzt alle Arten von Bögen in Vectorworks von diesem Befehl unterstützt, Mengennachweisobjekte zeigen Werte in der Infopalette an und vieles mehr.

L D



Baumkataster wächst und wächst

Das Werkzeug „Baumkataster“ bietet neue Darstellungsarten und einiges mehr: Baumkronen lassen sich auch unregelmäßig darstellen, der Klassenstil für Materialien ist für Krone und Stamm anwendbar. Und für eine größere Flexibilität bei Auswertungen stehen neu zehn frei definierbare Felder zur Verfügung.

L D

WENIGE SIND SICH „IM KLAREN ÜBER DIE WICHTIGKEIT EINER
HARMONISCHEN UMGEBUNG“ UND „BEGREIFEN, WAS DER RAHMEN
BEDEUTEN KANN: TÄGLICHE FREUDE, EINEN ANKERPLATZ FÜR
IHR LEBEN – EINE AUSDRUCKSVOLLERE UND REICHERE WELT.“

// KEVIN LYNCH



ERWEITERUNGEN FÜR LICHT-, SET- UND BÜHNENDESIGN

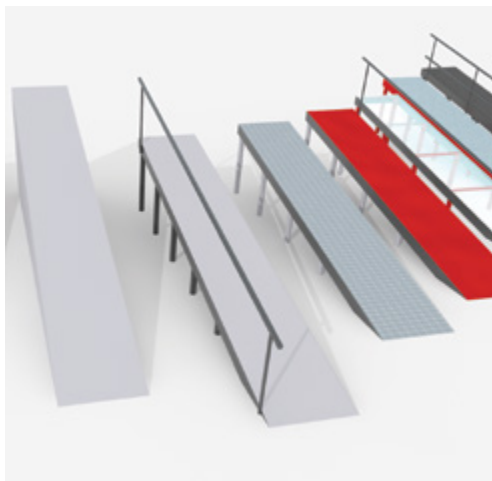
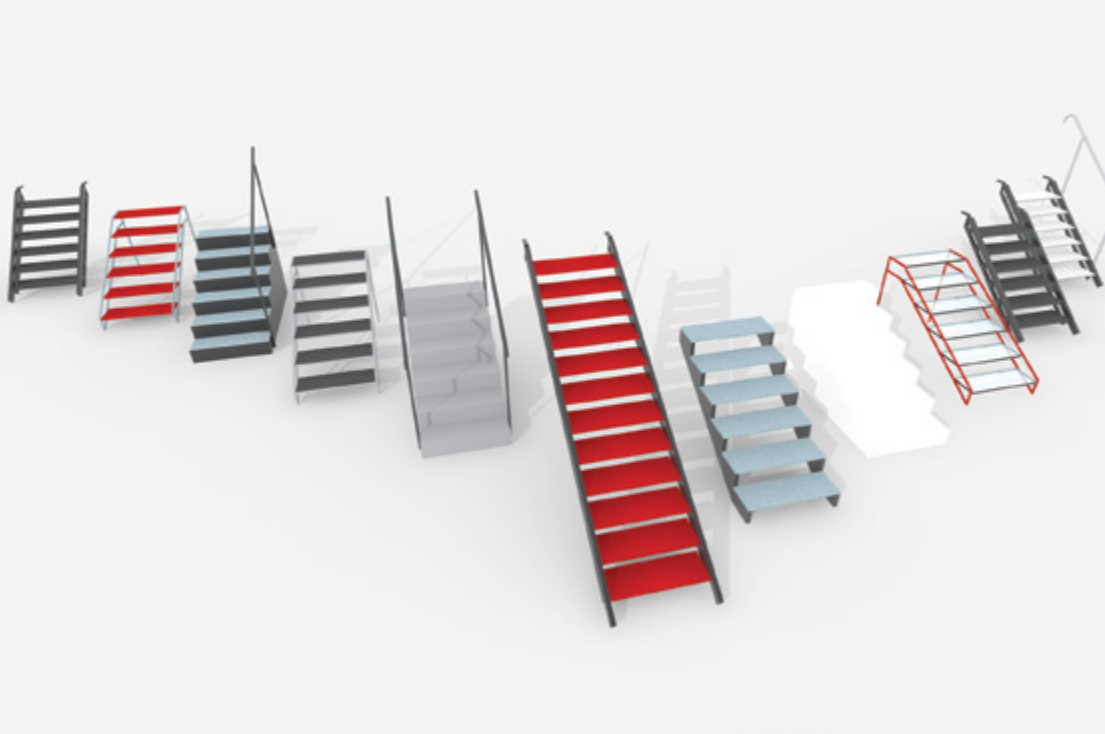
Nur weil wir der Industriestandard sind, heißt das nicht, dass wir uns auf unseren Lorbeeren ausruhen. Wir sind immer daran, Vectorworks Spotlight weiterzuentwickeln, und die besten Ideen dafür kommen von Ihnen. Hier die wichtigsten neuen Objekte und Erweiterungen, die auf Ihre Anregung zurückgehen.



Neue Bühnenobjekte

/

Verfeinert, verbessert, erweitert: Spotlightobjekte

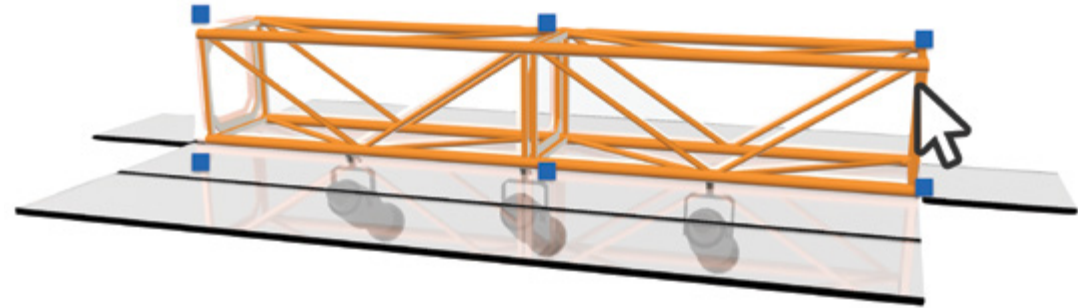
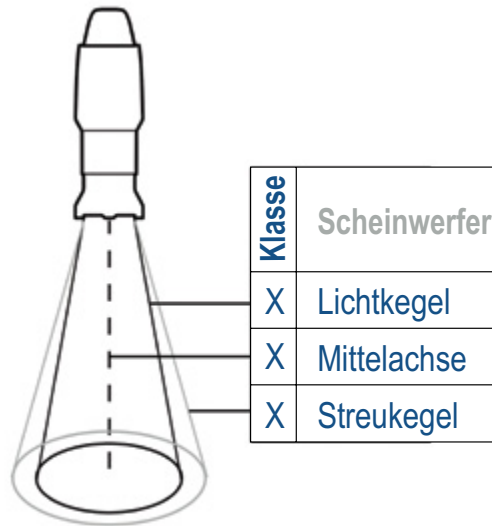
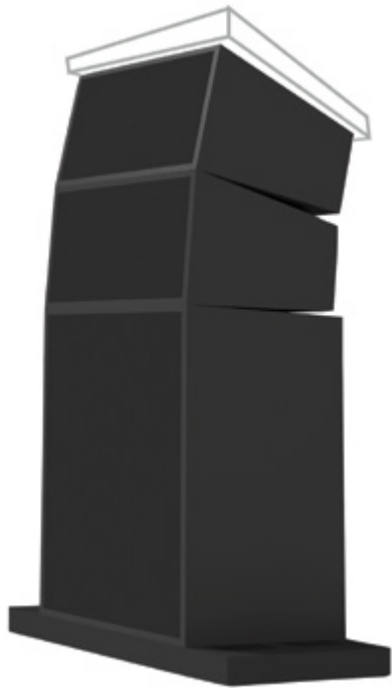


Neue Bühnenobjekte

Mit Vectorworks 2015 erstellen Sie Bühnentreppen, Podeste und Rampen in allen Varianten, wie Sie heute im Bühnenbau verwendet werden, komplett mit allen Details wie Kanten, Beine, Verstrebrungen und Rollen. Zum Hängen von Lautsprechern, Traversen und anderer Bühnentechnik erstellen jetzt Sie im Nu höhenverstellbare Traversenlifte.

S D





Verfeinert, verbessert, erweitert: Spotlightobjekte

Lautsprecher weisen einige zusätzliche Einstellungen auf, unter anderem auf der Seite liegend, mit oder ohne Flugrahmen, trapezförmige und abgefaste Flugrahmen und mehr.

Neue Optionen für Bildschirme und Projektoren: Unterschiedliche Rahmenbreiten für die verschiedenen Seiten von Videoleinwänden, Versatzwinkel von Projektor und Projektortisch in Prozent, Beschriftung von Videoleinwänden mit Abstand der Linse zur Bildmitte, Video- und Großbildleinwände mit Format 16:10 und vieles mehr.

Über die Klassenzuweisung lassen sich die Bestandteile der Scheinwerferlichtkegel wie Streu- und Lichtkegelwinkel und Mittelachse einzeln ein- und ausblenden. Und das ist auch für alle Scheinwerfer in einem Schritt möglich.

Die Beschriftung von Scheinwerfern lässt sich direkt in der Infopalette nach oben, unten, rechts und links spiegeln. Und beim Anlegen von Scheinwerferpositionen ist alternativ zum Symbol neu eine eingebettete Geometrie wählbar, die sich direkt über die Infopalette bearbeiten lässt. Zeitsparend für einzelne Lichtpositionen.

In Scheinwerfer/Zubehör-Legenden lässt sich jetzt auch die Positionshöhe anzeigen. Und in der Infopalette für Scheinwerfer können Sie eigene Einblendmenüs definieren. Das geht schneller und beugt Tippfehlern vor. Das ist nur ein Ausschnitt der vielen praktischen Verbesserungen in Vectorworks Spotlight 2015.

S D

“ ... UNTER DER OBERFLÄCHE DER GANZ NORMALEN, ALL-
TÄGLICHEN, BEWUSSTEN EXISTENZ LIEGT DIE GEWALTIGE
UND DYNAMISCHE WELT DER IMPULSE UND TRÄUME... ”

// ROBERT EDMOND JONES



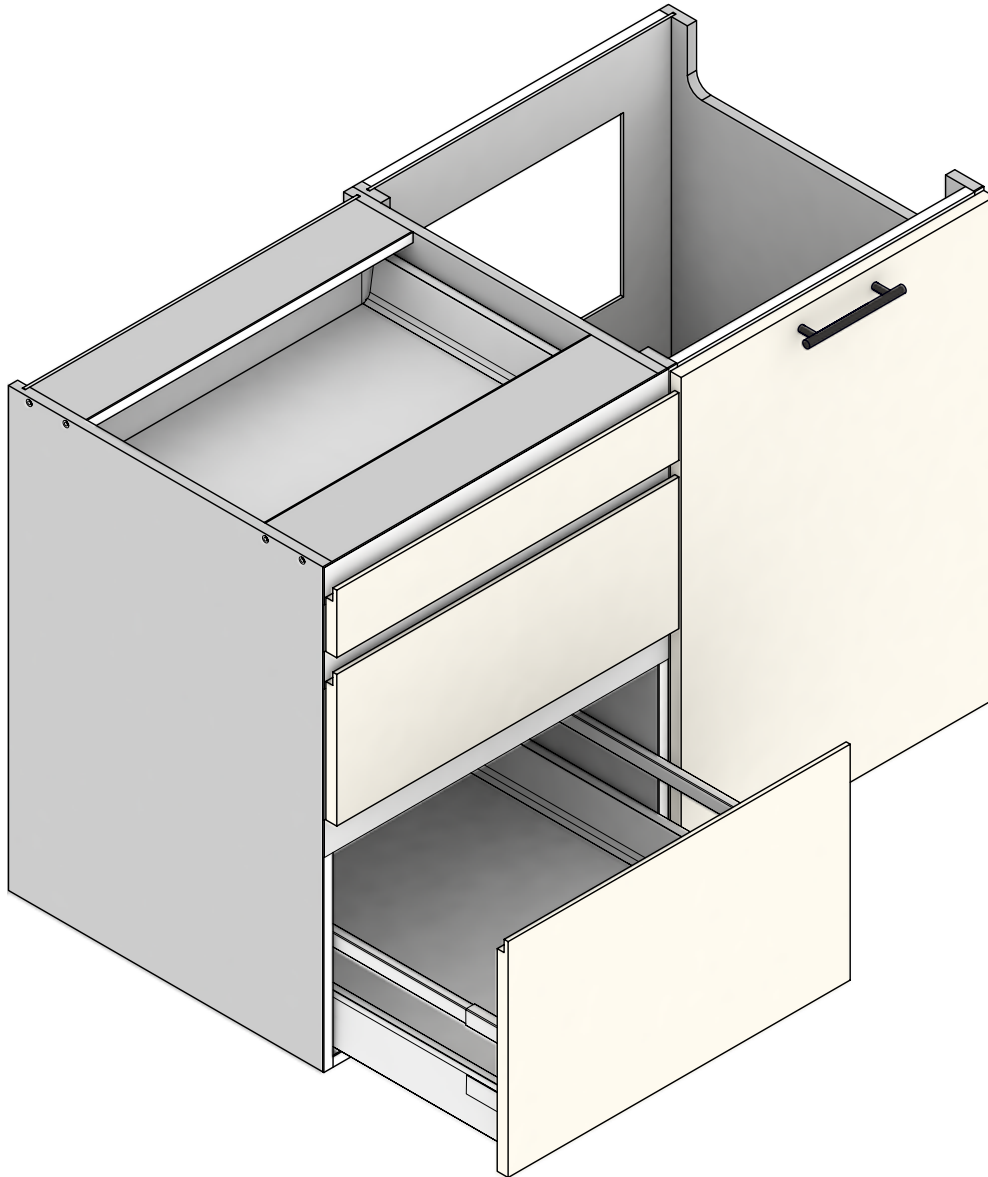
36_37

VERBESSERUNGEN IN VECTORWORKS INTERIORCAD

In Vectorworks interiorcad 2015 macht der neue Korpusgenerator den entscheidenden Schritt. Sie planen Möbel mit der gewohnten Effizienz und profitieren dennoch von der freien Bearbeitung, die dank den 3D-Bauteilen möglich ist. Die perfekte Symbiose aus Einfachheit und Flexibilität.



Effizienter Korpusgenerator
mit flexiblen 3D-Bauteilen



Effizienter Korpusgenerator mit flexiblen 3D-Bauteilen

Der neue Korpusmöbelgenerator erlaubt, Möbel über die Eingabe parametrischer Werte wie Breite, Höhe, Sockelrücksprung usw. äußerst effizient aufzubauen. Aber in Vectorworks 2015 besteht das so definierte Möbel aus intelligenten 3D-Bauteilen, die sich völlig individuell weiterbearbeiten lassen.

So bringt Vectorworks interiorcad 2015 die Werkstatt ins CAD: Ein Steckdosenausschnitt, ein frei positionierbarer Spezialbeschlag, der automatisch Bohrungen an den richtigen Stellen erzeugt usw. – all das können Sie mit den ganz normalen Vectorworks-Werkzeugen wie „Verschieben“, „Duplizieren“, „Spiegeln“ planen.

Natürlich sind diese Modifikationen durchgängig. Sie sind also mit dem Möbel intelligent verknüpft. Ändern Sie etwa nachträglich die Breite des Möbels, laufen die individuellen Beschläge automatisch mit.

Es ist revolutionär: Alles Geplante, auch die von Hand vorgenommenen Anpassungen, kommen auf der CNC-Maschine an. Ihre Möbel sind nicht nur fotorealistisch, sondern auch fertigungsrealistisch. Und durch das neue Bauteilkonzept werden Beschläge, insbesondere Schubladen, so realitätsnah wie nie zuvor dargestellt.

1

NEUES IN SACHEN ZUBEHÖR UND MOBILE APPS

Als Vectorworks Service Select-Kunde werden Sie mit Version 2015 wieder eine Menge praktisches Zubehör erhalten, die Liste neuer Symbole, Texturen usw. ist lang. Zusätzlich haben wir Funktionen für die Cloud entwickelt und nicht zuletzt eine ganz neue App für Sie programmiert, die wir Vectorworks Remote nennen.

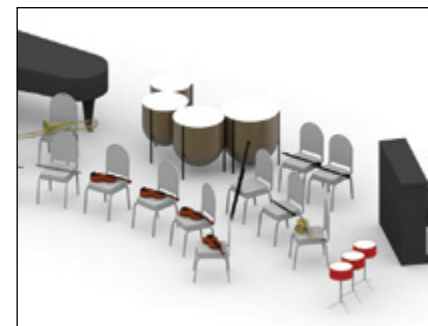
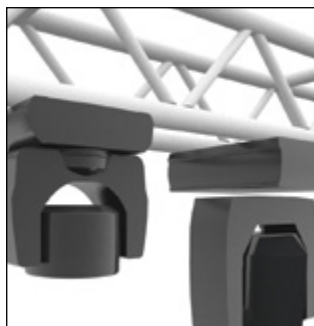
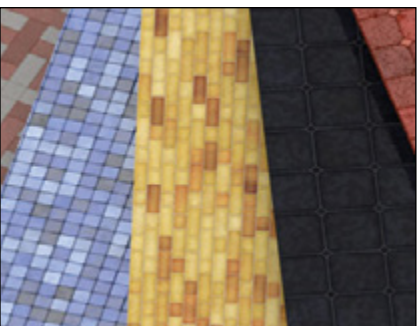
Neues Zubehör

/

Vectorworks Nomad mit 3D-Navigation

/

Neue Vectorworks Remote App



Neues Zubehör*

Zubehör-Bibliotheken mit hochwertigen Symbolen und Texturen beschleunigen Ihre Planung und geben Ihren Präsentationen den letzten Schliff. Hier ein kleiner Ausschnitt der neuesten Qualitätsbibliotheken:

- Arway Textures™ Fliesen 02
- Arway Textures™ Rasterbildfüllungen 03 (Mauerwerk/Verputz/Holz)
- Arway Textures™ Mauerwerk 02
- Neue 3D-Lampen mit Lichtquellen
- 3D-Fahrzeuge
- Teppiche mit Displacement Mapping
- 3D-Accessoirs für Bad und Küche
- Natursteinpflasterbeläge
- 2D-Kleidungsstücke
- 3D-Spielgeräte HAGS Agito
- 3D-Orchester-Symbole
- Bühnen, Podeste und Podien
- Update der Phillips Vari-Lite-Scheinwerfer

B P A L I S D

*Exklusiv für Vectorworks Service Select. Erfahren Sie mehr unter www.computerworks.eu/serviceselect



Vectorworks Nomad mit 3D-Navigation*

Vectorworks Nomad ist die Mobile App, um Pläne auch unterwegs betrachten, prüfen und kommentieren zu können. Mit Vectorworks 2015 erhält sie eine neue Fähigkeit: Dank dem Vectorworks Graphics Module ist es möglich, auf Smartphones oder Tablets all Ihre 3D-Modelle zu überfliegen, zu durchlaufen und aus jedem Blickwinkel zu betrachten.

B P A L T S D

*Exklusiv für Vectorworks Service Select.

Erfahren Sie mehr unter:

www.computerworks.eu/serviceselect





Neue Vectorworks Remote App

Vectorworks Remote ist eine neue Mobile App für alle Vectorworks-Anwender, die aus Ihrem Smartphone eine Fernbedienung oder ein zusätzliches Eingabegerät für Vectorworks machen wollen. Sie können damit verschiedene Standardansichten aufrufen sowie Klassen ein- und ausblenden. Das ist praktisch für Gruppensitzungen oder Präsentationen, das lässt sich aber auch als zusätzliche, schnelle Möglichkeit der Eingabe beim Arbeiten nutzen, um eine Palette weniger anzeigen zu müssen. Die verfügbaren Funktionen der Fernbedienung variieren je nachdem, welche Vectorworks-Produkte Sie besitzen.

B P A L I S D



VECTORWORKS GRAPHICS MODULE							
Schneller: Drahtmodell und planare Grafik	✓	✓	✓	✓	✓	✓	
Animierte Ansichtsübergänge	✓	✓	✓	✓	✓	✓	✓
OpenGL mit Ecken und Kanten	✓	✓	✓	✓	✓	✓	
Importierte Punktkörper de Luxe		✓	✓	✓	✓	✓	✓
GEBÄUDEPLANUNG UND BIM							
Vorhangfassaden elegant anlegen		✓	✓		✓	✓	
Referenzhöhen für Geschosse		✓			✓	✓	
Praktische Rechteckmethode für Wände	✓	✓	✓	✓	✓	✓	
Elegantes Bearbeiten von Wänden		✓	✓		✓	✓	
Unkonventionelle Treppen		✓	✓		✓	✓	
Verbesserte Raumbeschriftung		✓			✓	✓	
Raffiniertes Übertragen von Änderungen auf Fenster und Türen		✓	✓		✓	✓	
DATENAUSTAUSCH UND ZUSAMMENARBEIT							
Verbesserter SketchUp-Import		✓	✓	✓	✓	✓	
Neues Import-/Exportformat STEP	✓	✓	✓	✓	✓	✓	
Erweiterter STL Export	✓	✓	✓	✓	✓	✓	
DXF/DWG/DWF-Verbesserungen	✓	✓	✓	✓	✓	✓	
Solide PDF-Integration *	✓	✓	✓	✓	✓	✓	
3D-MODELING UND RENDERN							
2D-Schraffuren in 3D-Kantenrenderings							✓
Gipsmodelle auf Knopfdruck	✓	✓	✓	✓	✓	✓	✓
Neue Skizzenstile für Renderworks							✓
Stark erweitertes Verformenwerkzeug	✓	✓	✓	✓	✓	✓	
EINDRÜCKLICHE TEXT- UND GRAFIKVERBESSERUNGEN							
Schnittbox mit Abschlüssen	✓	✓	✓	✓	✓	✓	
Markante neue Textfunktionen	✓	✓	✓	✓	✓	✓	
Publizieren-Befehl: Individuelle Einstellungen		✓	✓	✓	✓	✓	
Transparente Verläufe	✓	✓	✓	✓	✓	✓	
Unterstützung von Retina und 4K	✓	✓	✓	✓	✓	✓	

EFFIZIENZSTEIGERUNG

Facelifting für Tabellen	✓	✓	✓	✓	✓	✓
Hilfe, wann immer man sie braucht	✓	✓	✓	✓	✓	✓
Weniger Mausclicks	✓	✓	✓	✓	✓	✓
Dämmungen komplett überarbeitet		✓	✓		✓	✓
Völlig neues Beschriftungswerkzeug	✓	✓	✓	✓	✓	✓
Sicherer Umgang mit Nullpunkten	✓	✓	✓	✓	✓	✓
Fehlklicks verhindern	✓	✓	✓		✓	✓
Smarte Änderungen bei Ebenen und Klassen **	✓	✓	✓	✓	✓	✓

VERBESSERUNGEN FÜR DIE GRÜNE BRANCHE

Flexiblere Steigung für Bruchkanten			✓			✓
Anzeige von Fehlern und Konflikten in Geländemodellen		✓	✓		✓	✓
Neue Werkzeuge für Straßen		✓	✓		✓	✓
Flexiblere Gefälleobjekte			✓			✓
Mengennachweis überarbeitet			✓			✓
Baumkataster wächst und wächst			✓			✓

ERWEITERUNGEN FÜR LICHT-, SET- UND BÜHNENDESIGN

Neue Bühnenobjekte				✓		✓
Lautsprecher-Verbesserungen				✓		✓
Neue Optionen für Bildschirme und Projektoren				✓		✓
Scheinwerfer-Beschriftung lässt sich spiegeln, Positionshöhe in Scheinwerfer-Legenden				✓		✓
Scheinwerfer mit eingebetteter Geometrie, eigene Einblendmenüs für Scheinwerfer in Infopalette definierbar				✓		✓
Bestandteile von Lichtkegeln einzeln ein- und ausblendbar				✓		✓

VERBESSERUNGEN VECTORWORKS INTERIORCAD

Effizienter Korpusgenerator mit flexiblen 3D-Bauteilen					✓	
--	--	--	--	--	---	--

NEUES IN SACHEN ZUBEHÖR UND MOBILE APPS

Neues Zubehör ***	✓	✓	✓	✓	✓	✓	✓
Vectorworks Nomad mit 3D-Navigation ***	✓	✓	✓	✓	✓	✓	✓
Neue Vectorworks Remote App	✓	✓	✓	✓	✓	✓	✓

*PDF/A Import/Export in Vectorworks Architektur, Landschaft, Spotlight, interiorcad und Designer. Verbesserung PDF-Fangpunkte und Freistellen in Vectorworks Basic/Pro.

** Klassen-/Ebenenzuweisung über Navigationspalette in Vectorworks Architektur, Landschaft, Spotlight, interiorcad und Designer.

***Exklusiv für Vectorworks Service Select. Erfahren Sie mehr unter www.computerworks.eu/servicesselect.



Nemetschek Vectorworks, Inc.
7150 Riverwood Drive, Columbia, MD 21046-1295 USA
www.vectorworks.net
T 410-290-5114 | F 410-290-8050

©2014 Nemetschek Vectorworks, Inc.
Vectorworks, Renderworks und MiniCAD sind eingetragene Marken von Nemetschek Vectorworks, Inc.
SmartCursor und VectorScript sind Marken von Nemetschek Vectorworks, Inc.; X-ray Select (Patent angemeldet)

Systemanforderungen (Änderungen vorbehalten)

Mac OS X 10.7.5 oder neuer
Intel Core 2 GHz oder besser

Windows XP SP3 | Vista SP2 | Windows 7 SP1 | Windows 8 | Windows 8.1
Pentium 2 GHz oder besser

RAM

4 GB oder mehr dringend empfohlen
8 GB für große Dateien und komplexe Renderings empfohlen

Grafikkarte*

1280 x 800 oder mehr empfohlen
512 MB VRAM Minimum, 1 GB+ VRAM empfohlen für qualitativ hochwertiges Rendern
Unterstützung von OpenGL v2.1 oder neuer für beste Videokarten-Leistung

* Wie frühere Updates enthält Vectorworks 2015 Verbesserungen, die deutlich höhere Ansprüche an die Grafik-Hardware stellen. Die Leistung und Qualität der Grafiken, die vom Vectorworks Graphics Module erzeugt werden, hängen direkt von der Geschwindigkeit, der Speichergröße und den unterstützten Erweiterungen der Grafikkarte ab. Die neuen Funktionen bieten die Möglichkeit einer sehr schnellen und flüssigen Arbeitsweise, wenn sie mit der dazu fähigen Hardware verwendet werden, und einer deutlich langsameren Arbeitsweise, wenn sie auf älterer oder inkompatibler Hardware eingesetzt wird. Allgemein gilt: Je leistungsfähiger Ihre Videokarte, desto besser arbeiten Sie mit Vectorworks.

Die aktuellen Systemvoraussetzungen finden Sie unter
www.computerworks.eu/vwsystemvoraussetzungen

Deutsche Version in Zusammenarbeit mit ComputerWorks.

Distributed by:



Deutschland & Österreich
ComputerWorks GmbH
Schwarzwaldstraße 67
79539 Lörrach
Tel. 0 76 21/40 18 0
Fax 0 76 21/40 18 18
info@computerworks.de
www.computerworks.de

Schweiz
ComputerWorks AG
Florenz-Strasse 1e
4023 Basel
Tel. 061 337 30 00
Fax 061 337 30 01
info@computerworks.ch
www.computerworks.ch